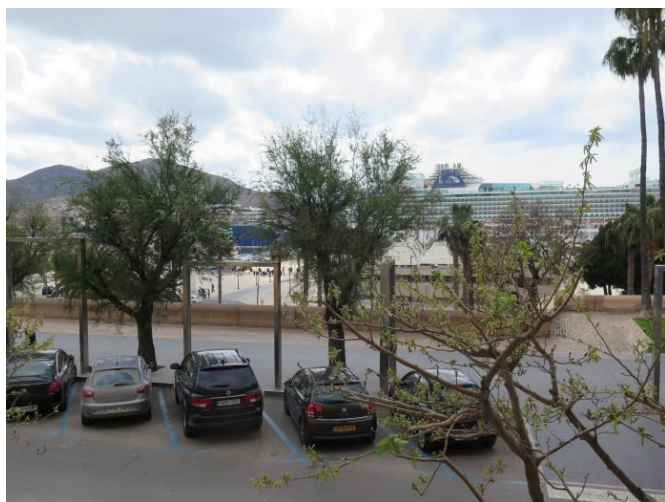


LOCAL EN LA MURALLA CONVERTIBLE EN VIVIENDA

Ref: prv0718



Si quieres disfrutar de unas impresionantes vistas del puerto, visita este piso de 211m², actualmente habilitado como local, pero con posibilidad de convertirse en una espectacular vivienda con muchas posibilidades.

Grandes ventanales a la parte del puerto, con 2 amplias estancias, actualmente 2 despachos.

Cuenta con 2 puertas de acceso a la vivienda y un patio interior comunitario.

Es una oportunidad que no puedes desaprovechar. Déjate seducir por sus vistas y su ubicación.

Contacte con nosotros y le informaremos de todo.

: : : 30201
: 1 : 211



175.000€